



ARIA GOES

Blanckxhof

Vijf-onder-een-kapwoning
bouwnummer 13-30

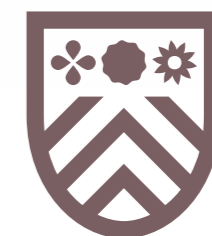
verkoopbrochure
21 december 2023

MULLENERS + MULLENERS
ARCHITECTUUR STEDENBOUW LANDSCHAP



BLANCKXHOF

MULLENERS + MULLENERS
ARCHITECTUUR STEDENBOUW LANDSCHAP



ARIA GOES



Renvooi

-  lage haag
-  gaashekwerk met klimplanten
-  poort achtertuint
-  boom
-  parkeerplaats op eigen terrein
-  entree woning
-  entree berging
-  optie garage
-  grens fase 2
-  kavelnummer

SCHAAL 1 OP 1000

SITUATIE

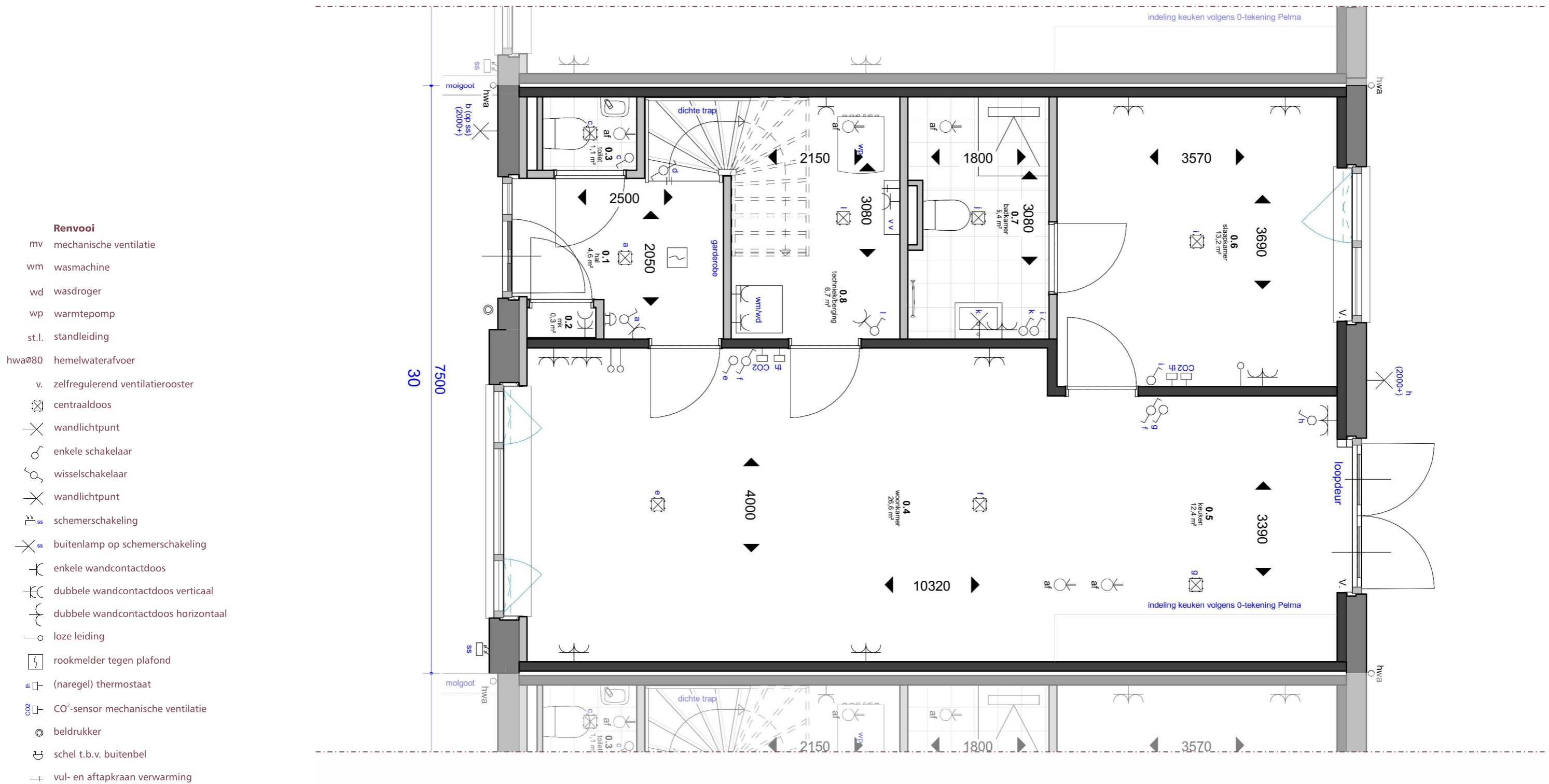
kokon
ARCHITECTUUR & STEDENBOUW



MULLENERS + MULLENERS
ARCHITECTUUR STEDENBOUW LANDSCHAP

Situatietekening is gemaakt door Kokon Architectuur & Stedenbouw. De indeling van de openbare ruimte, omliggende kavels en van het groen is indicatief, dit wordt nader uitgewerkt. Het groen wat standaard op de kavels wordt aangebracht staat aangegeven op het kavelpaspoort.

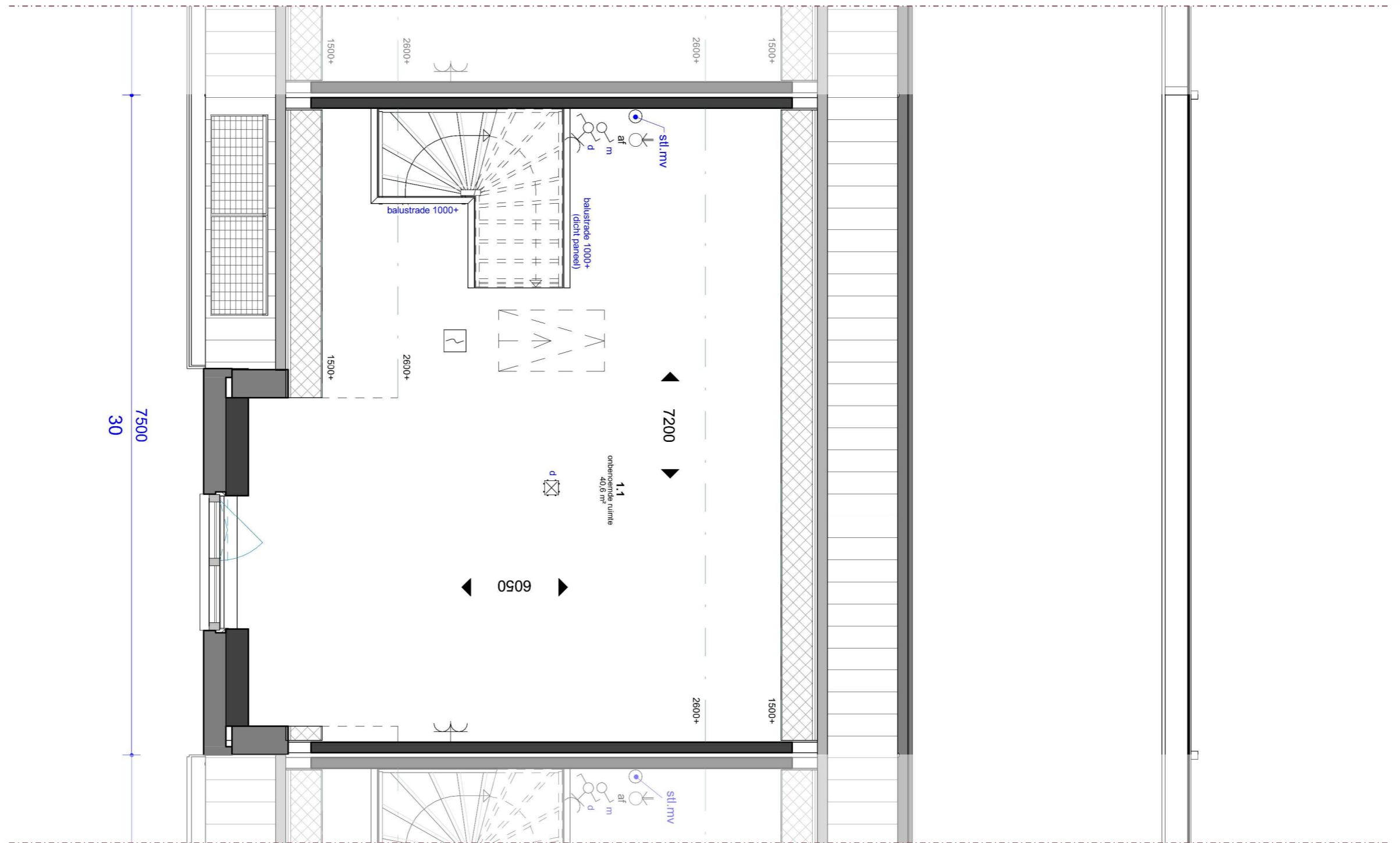




- Renvooi**
- mv mechanische ventilatie
 - wm wasmachine
 - wd wasdroger
 - wp warmtepomp
 - st.l. standleiding
 - hwaØ80 hemelwaterafvoer
 - v. zelfregulerend ventilatierooster
 - ☒ centraaldoos
 - ✂ wandlichtpunt
 - ⊗ enkele schakelaar
 - ⊗ wisselschakelaar
 - ✂ wandlichtpunt
 - ☒ schemerschakeling
 - ✂ buitenlamp op schemerschakeling
 - ✂ enkele wandcontactdoos
 - ✂ dubbele wandcontactdoos verticaal
 - ✂ dubbele wandcontactdoos horizontaal
 - loze leiding
 - ☒ rookmelder tegen plafond
 - ☒ (naregel) thermostaat
 - ☒ CO₂-sensor mechanische ventilatie
 - bedrukker
 - ⊗ schel t.b.v. buitenbel
 - vul- en aftapkraan verwarming

SCHAAL 1 OP 50
PLATTEGROND ~ BEGANE GROND

- Renvooi**
- mv mechanische ventilatie
 - wm wasmachine
 - wd wasdroger
 - wp warmtepomp
 - st.l. standleiding
 - hwaØ80 hemelwaterafvoer
 - v. zelfregulerend ventilatierooster
 - ☒ centraaldoos
 - ✕ wandlichtpunt
 - ⊗ enkele schakelaar
 - ⊗ wisselschakelaar
 - ✕ wandlichtpunt
 - ⊗ schemerschakeling
 - ✕ buitenlamp op schemerschakeling
 - ⊗ enkele wandcontactdoos
 - ⊗ dubbele wandcontactdoos verticaal
 - ⊗ dubbele wandcontactdoos horizontaal
 - ⊗ loze leiding
 - ☒ rookmelder tegen plafond
 - ⊗ (naregel) thermostaat
 - CO₂ CO²-sensor mechanische ventilatie
 - ⊙ bedrukker
 - ⊗ schel t.b.v. buitenbel
 - vul- en aftapkraan verwarming



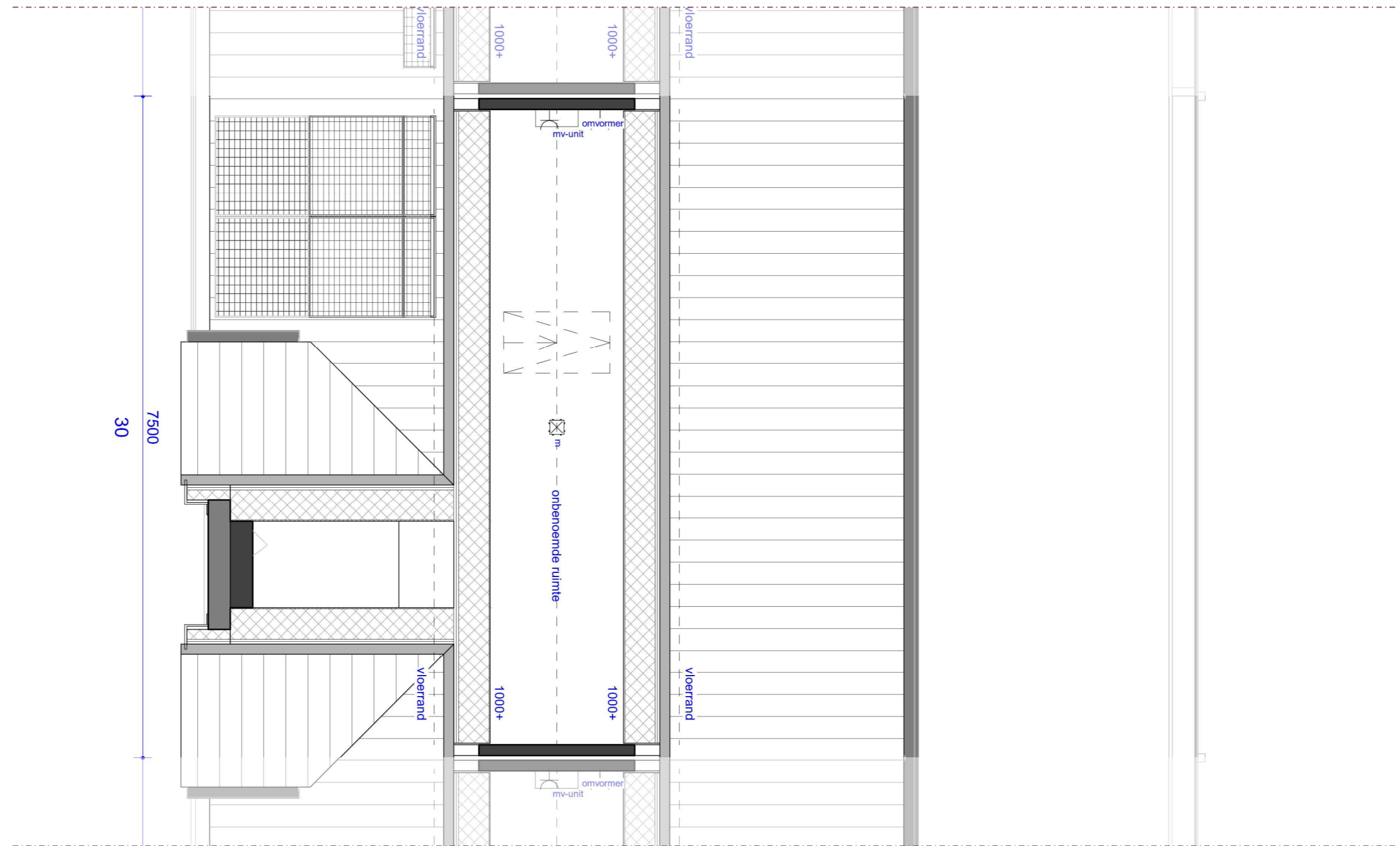
SCHAAL 1 OP 50

PLATTEGROND ~ EERSTE VERDIEPING

MULLENERS + MULLENERS
ARCHITECTUUR STEDENBOUW LANDSCHAP

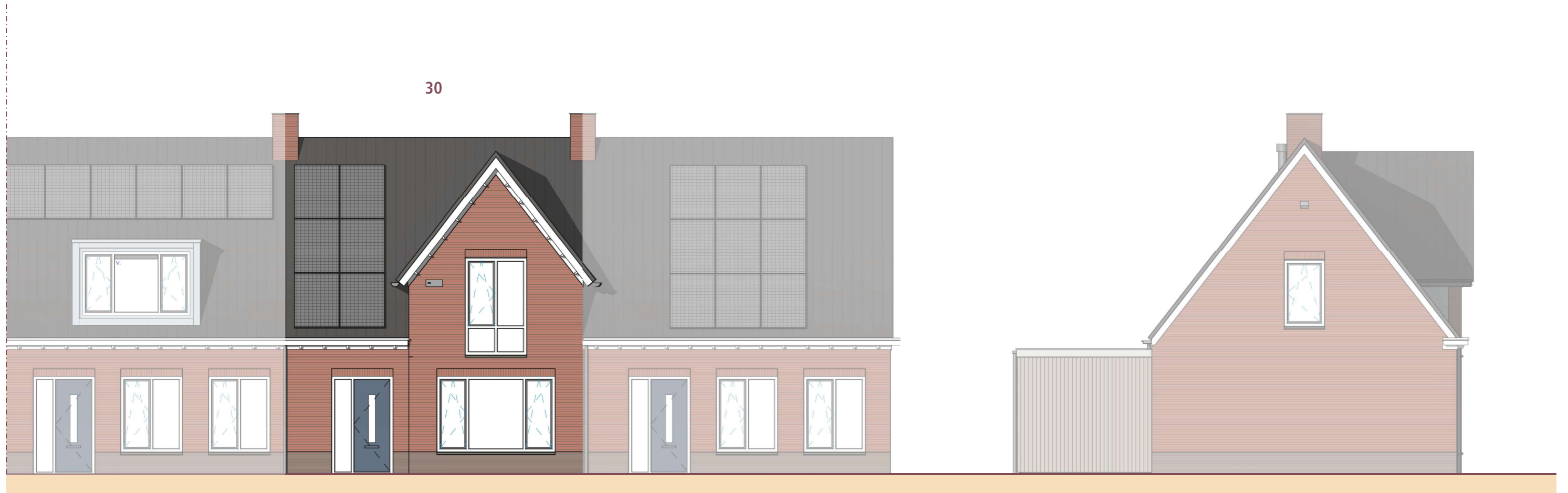


- Renvooi**
- mv mechanische ventilatie
 - wm wasmachine
 - wd wasdroger
 - wp warmtepomp
 - st.l. standleiding
 - hwaØ80 hemelwaterafvoer
 - v. zelfregulerend ventilatierooster
 - ☒ centraaldoos
 - ✕ wandlichtpunt
 - ⊗ enkele schakelaar
 - ⊗ wisselschakelaar
 - ✕ wandlichtpunt
 - ⊗ ss schemerschakeling
 - ✕ ss buitenlamp op schemerschakeling
 - ⊗ enkele wandcontactdoos
 - ⊗ dubbele wandcontactdoos verticaal
 - ⊗ dubbele wandcontactdoos horizontaal
 - ⊗ loze leiding
 - ☐ rookmelder tegen plafond
 - ⊗ (naregel) thermostaat
 - CO2 ⊗ CO²-sensor mechanische ventilatie
 - ⊗ beldrukker
 - ⊗ schel t.b.v. buitenbel
 - ⊗ vul- en aftapkraan verwarming



SCHAAL 1 OP 50

PLATTEGROND ~ TWEDE VERDIEPING

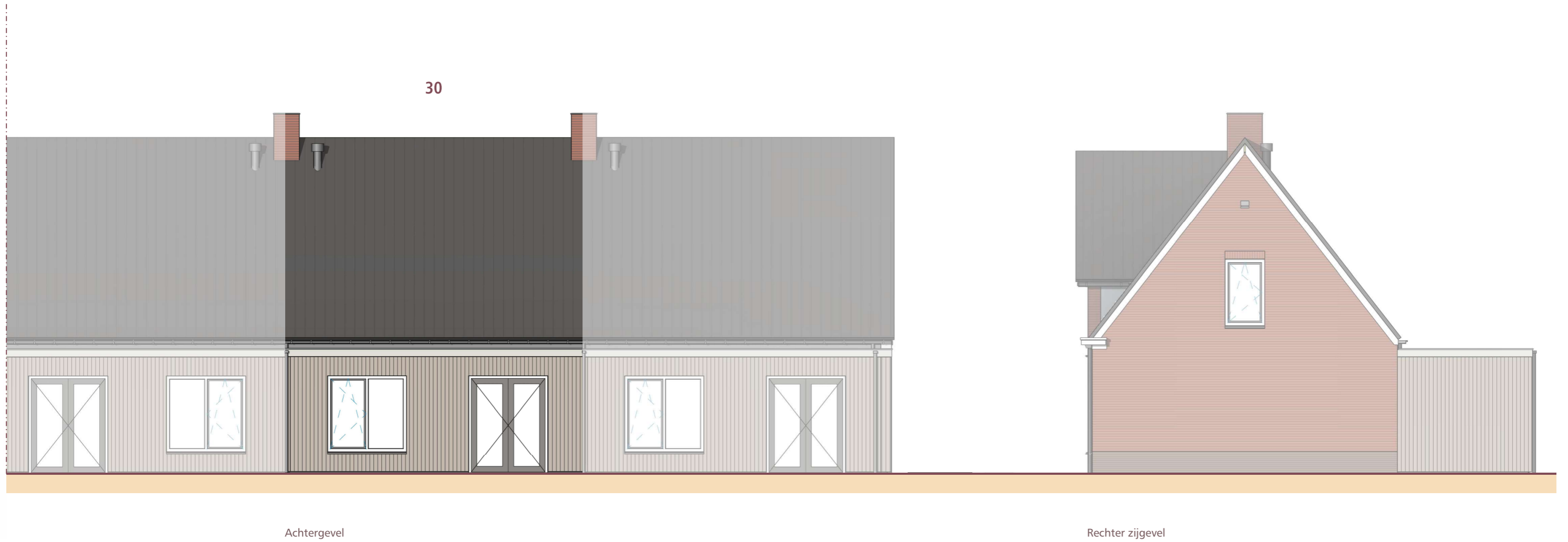


Voorgevel

Linker zijgevel

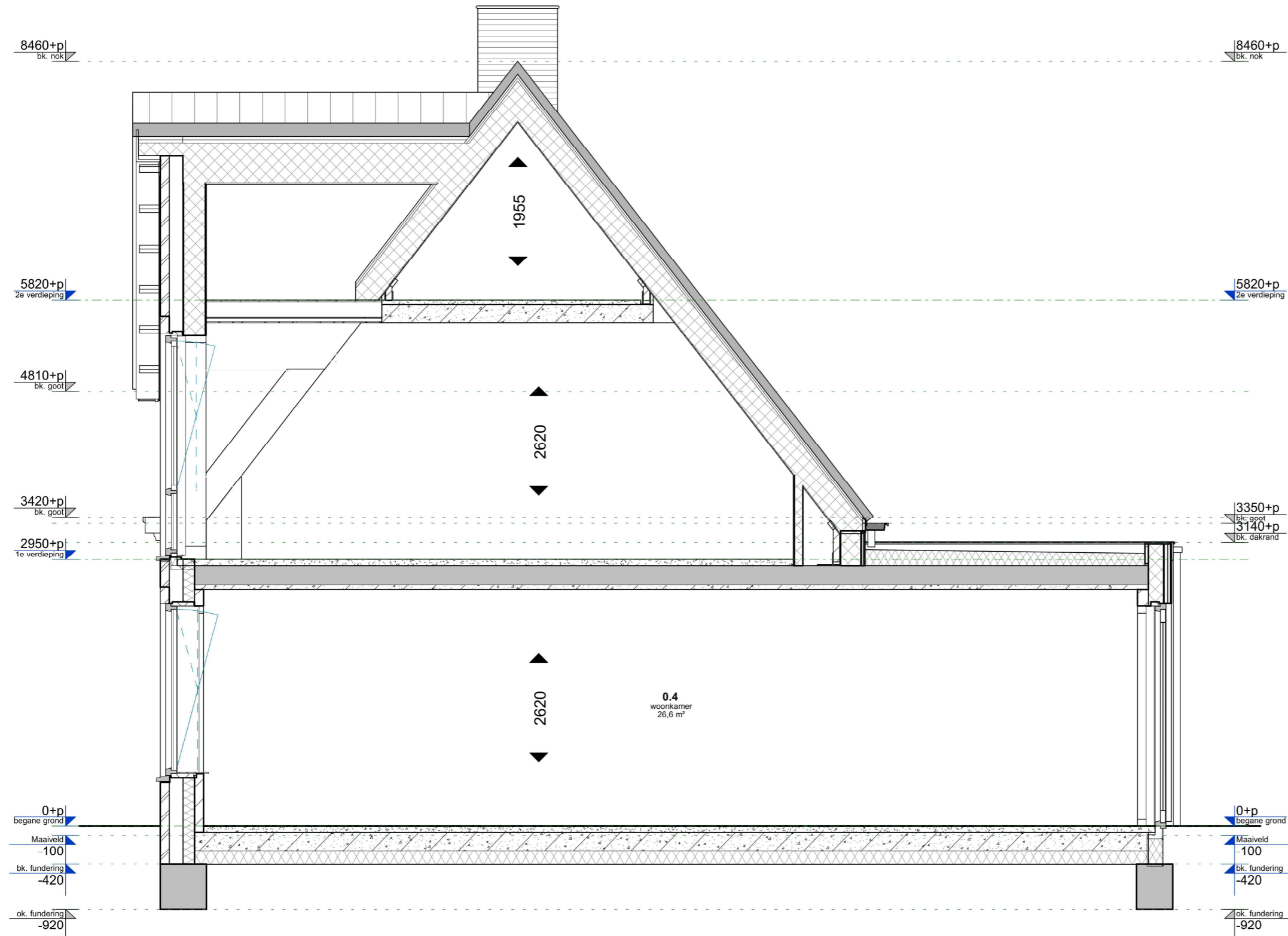
SCHAAL 1 OP 100

GEVELAANZICHTEN



SCHAAL 1 OP 100

GEVELAANZICHTEN



De inhoud van deze verkoopbrochure is met de grootst mogelijke zorg samengesteld. Desdanks kunnen aan de impressies, tekeningen en maatvoering geen rechten worden ontleend.

SCHAAL 1 OP 50

DOORSNEDE

MULLENERS + MULLENERS
 ARCHITECTUUR STEDENBOUW LANDSCHAP

