



14-12-2024
WONINGTYPE A
BOUWNUMMER 01

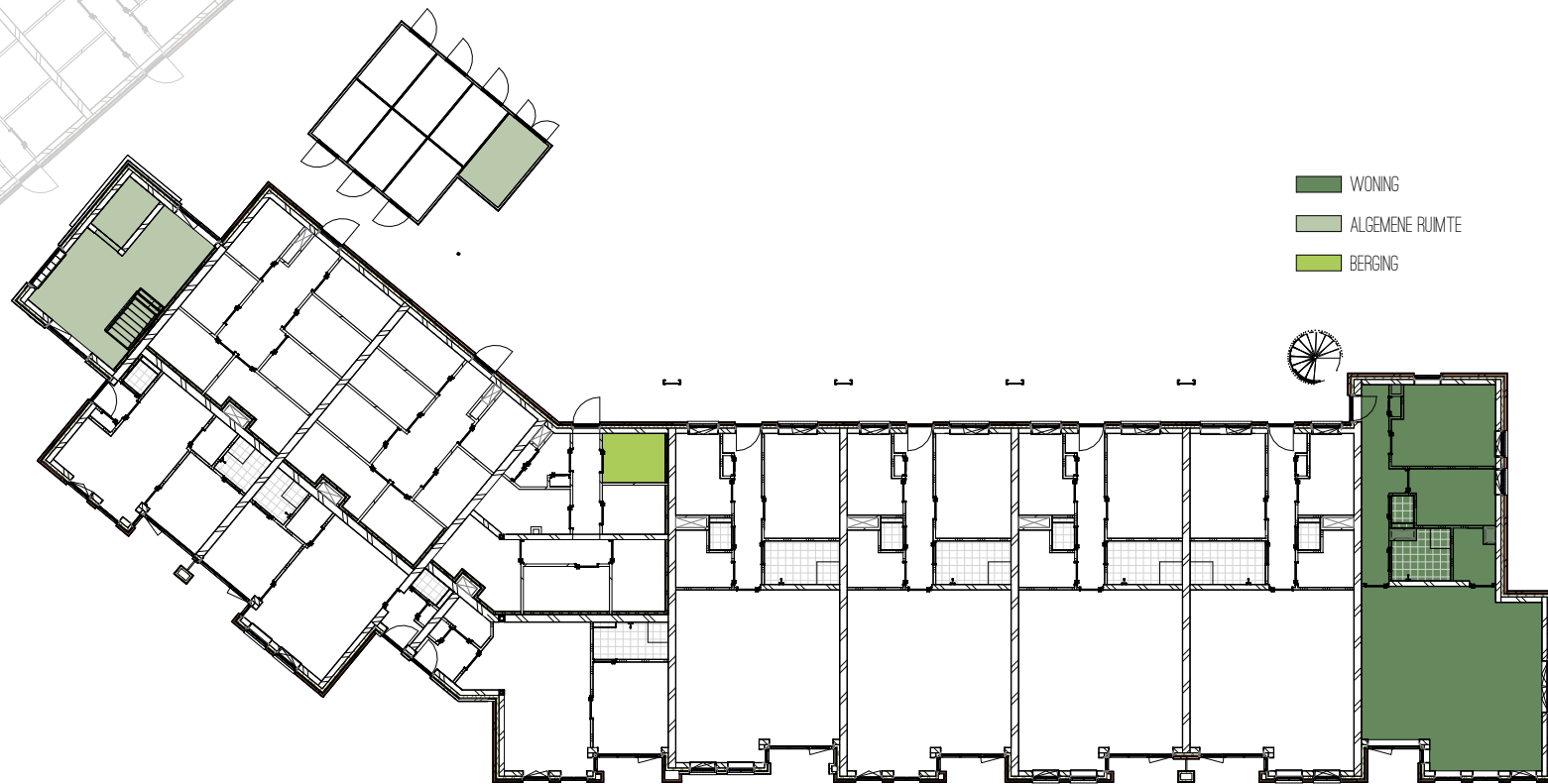
VERKOOPBROCHURE BLANCKX HILLE



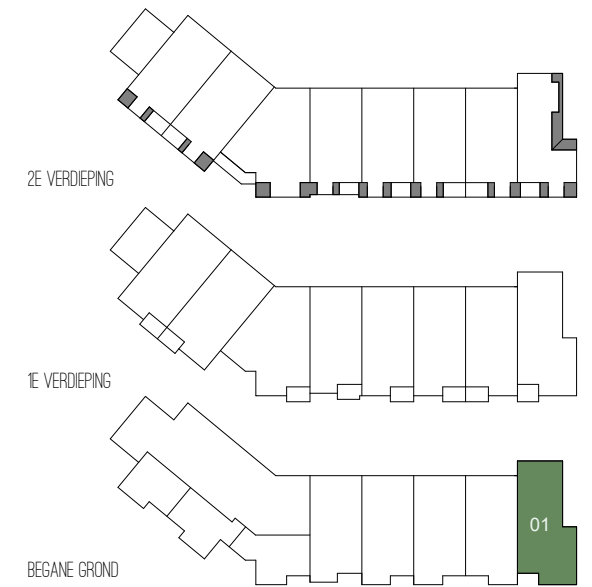


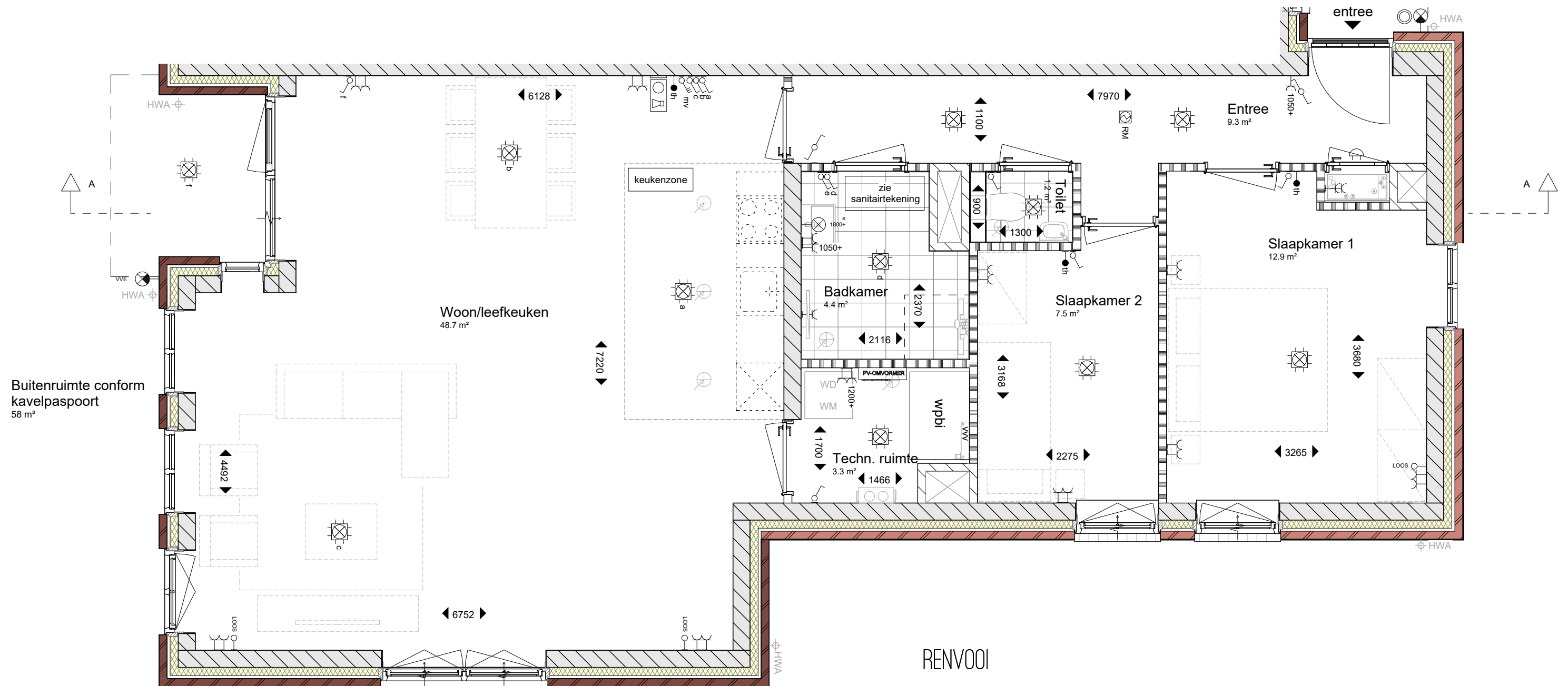


BEGANE GROND
1:300



- WONING
- ALGEMENE RUIMTE
- BERGING





RENVOOI

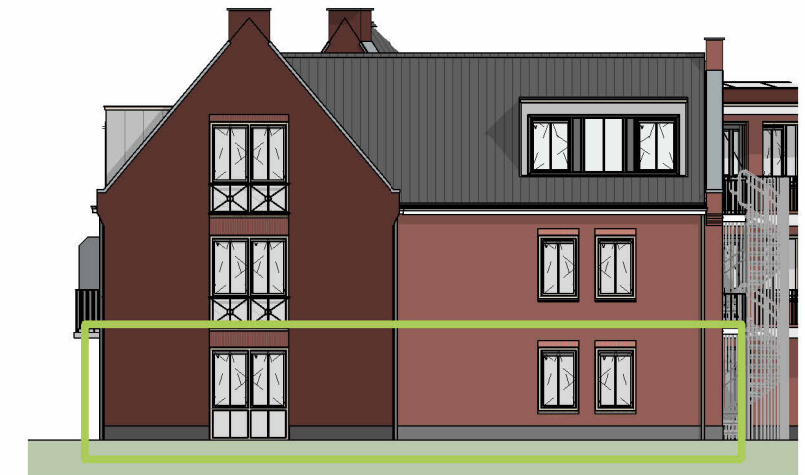
- = wandcontactdoos, enkelvoudig, 300+
- = wandcontactdoos, tweevoudig, 300+
- = centraaldoos met lichtpunt, plafond
- = inbouwspot, plafond
- = rookmelder, plafond
- = wandlichtpunt, 1800+
- = buiten lichtpunt, 2300+
- = loze leiding, 300+
- = thermostaat, 1500+
- = schakelaar, 1-polig, 1050+
- = schakelaar, dimmer-, 1050+
- = schakelaar, wissel-, 1050+
- = schakelaar, mv 3 standen, 1050+

- WMWD** = aansluitpunt wasmachine en droger, 1200+
- = schel t.b.v. buitenbel
- = drukknoop deurbel, 1200+
- = videofoon, 1500+
- = afzuigpunt mech. ventilatie
- wpbi** = bodemwarmtepomp binnenunit
- = vloerverwarmingsverdeler
- = mechanische ventilatie unit
- = ventilatierooster in raam
- = elektrische radiator





VOORGEVEL
1:200



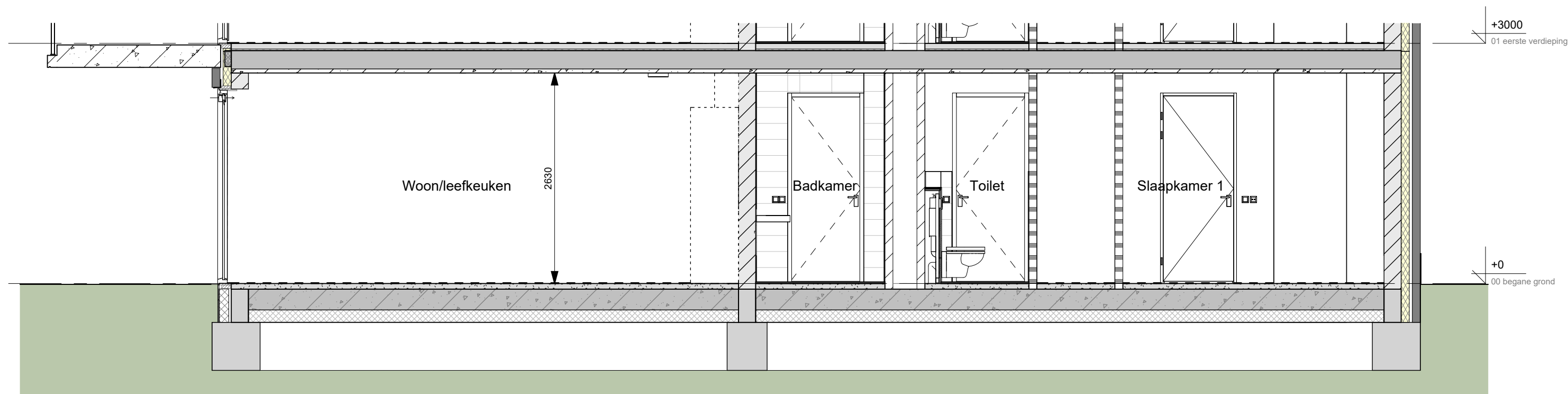
ZIJGEVEL
1:200



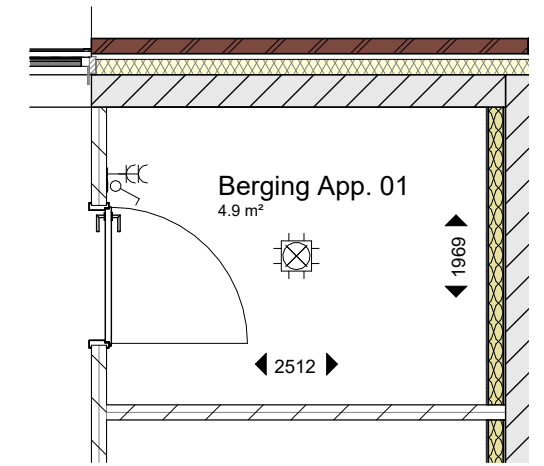
VOORDEUR
1:200



ACHTERGEVEL (ENTREE)
1:200



DOORSNEDE A
1:50

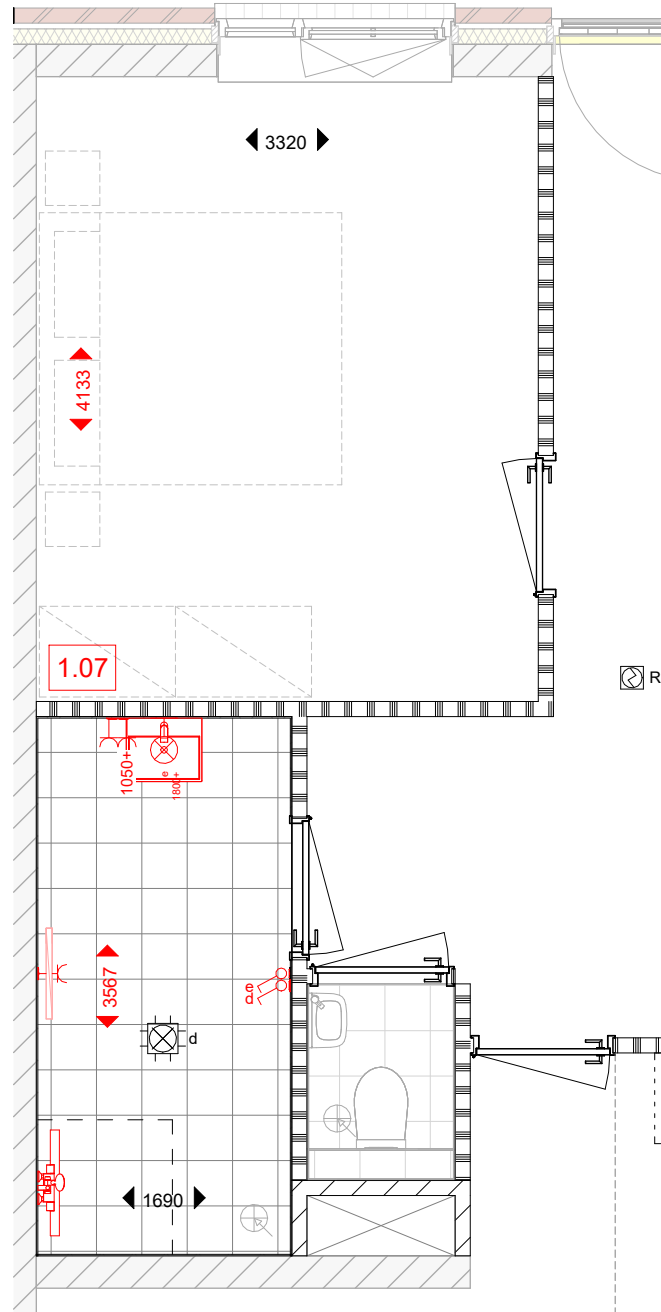


BERGINGEN
1:100



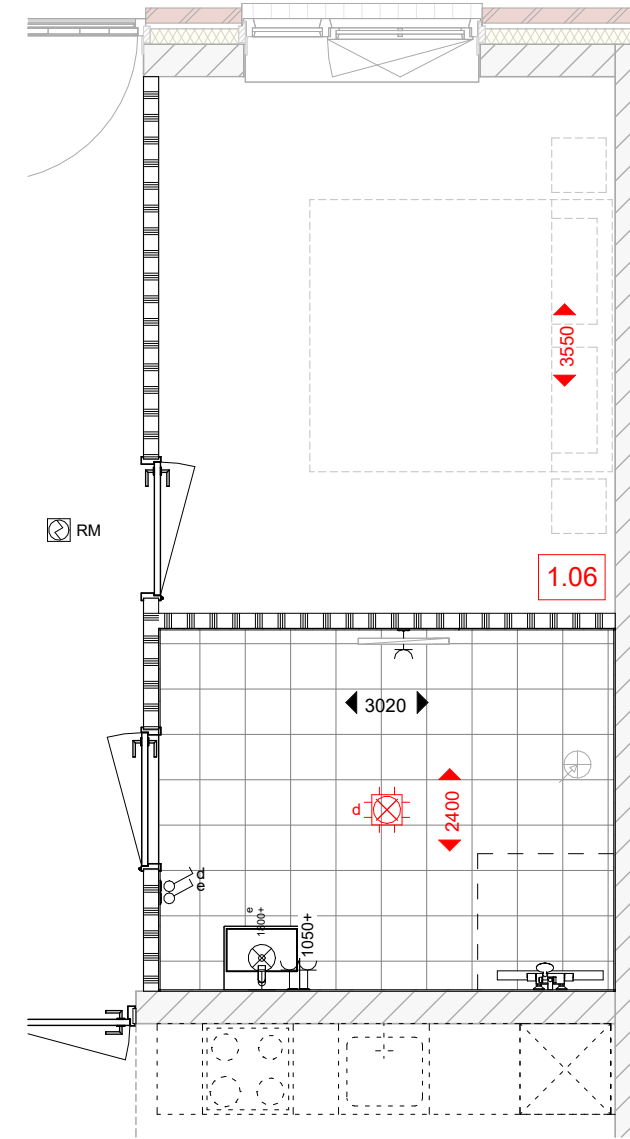
WONINGTYPE A
BOUWNUMMER 01

OPTIE 1.07



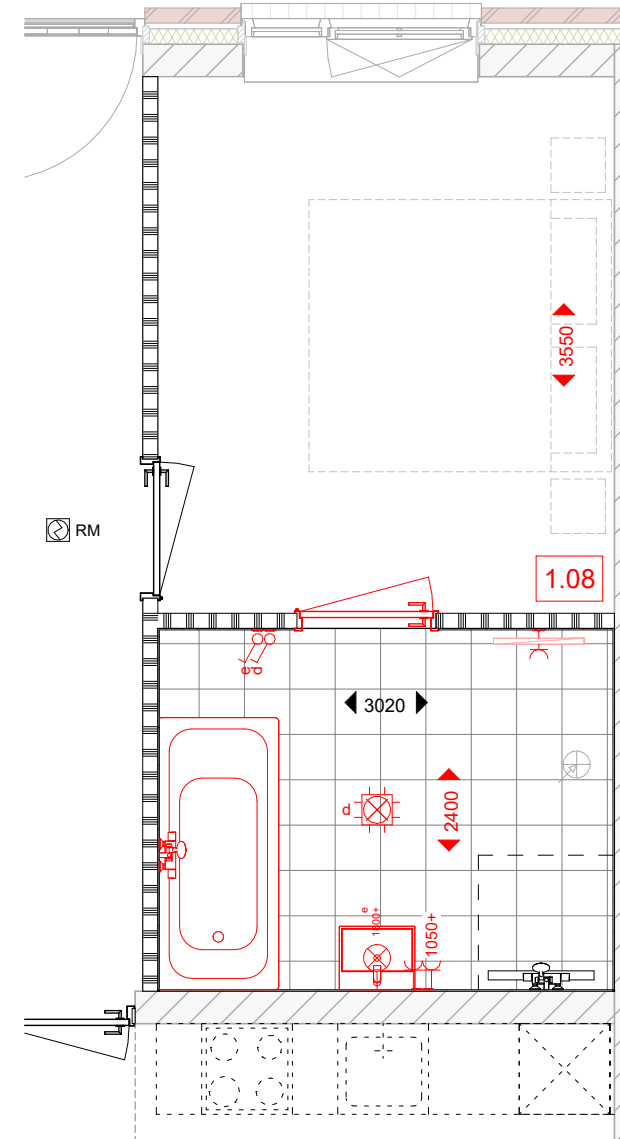
* bouwnummers: 16 en 24 zijn in spiegelbeeld

OPTIE 1.06



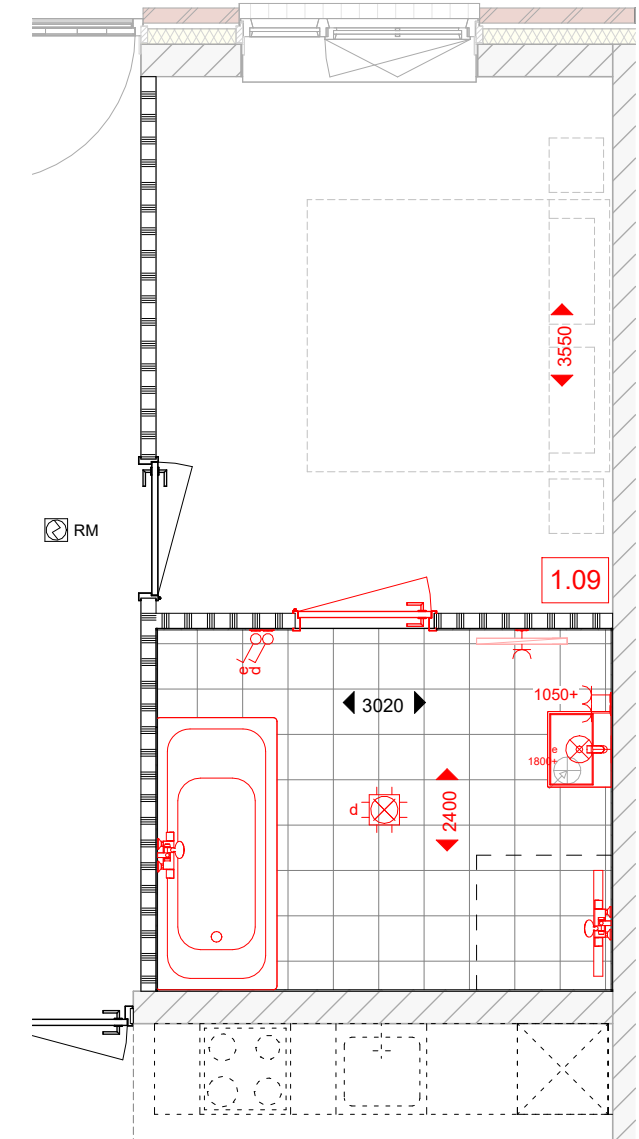
* bouwnummers: 2, 10 en 18 zijn in spiegelbeeld

OPTIE 1.08



* bouwnummers: 2, 10 en 18 zijn in spiegelbeeld

OPTIE 1.09



* bouwnummers: 2, 10 en 18 zijn in spiegelbeeld

- 1.06** Vergroten badkamer ten koste van slaapkamer
- 1.07** Vergroten badkamer ten koste van slaapkamer
- 1.08** Vergroten badkamer "en suite" + bad
- 1.09** Vergroten badkamer "en suite" + bad + wissel douche met wastafel.

ALLE BOUWNUMMERS

- 1** Dubbele deuren bij terras/balkon
- 2** Schuifpui bij terras/balkon

