



14-12-2024  
WONINGTYPE B  
BOUWNUMMER 02

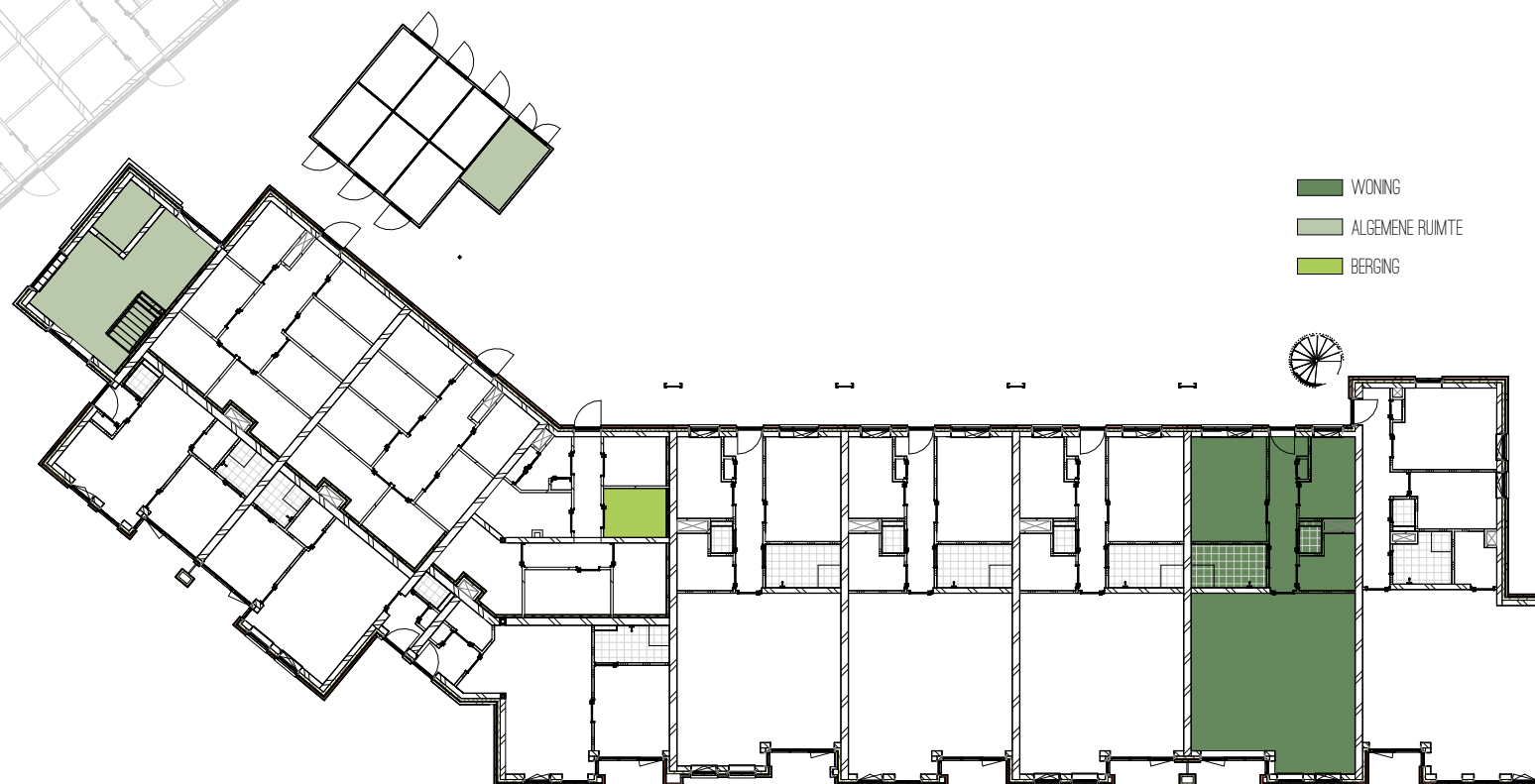
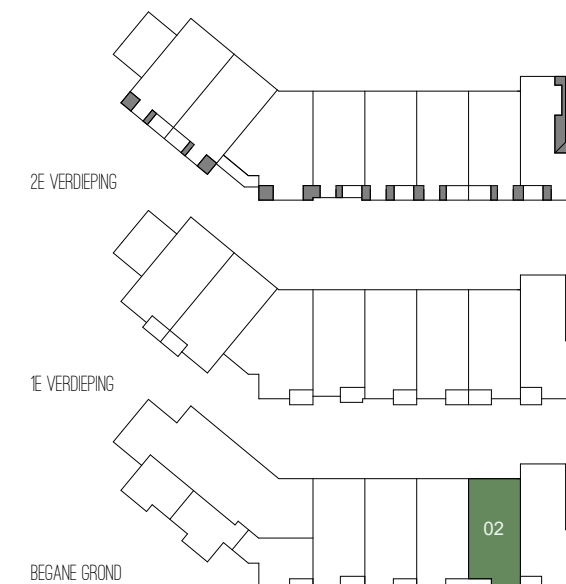
# VERKOOPBROCHURE BLANCKX HILLE



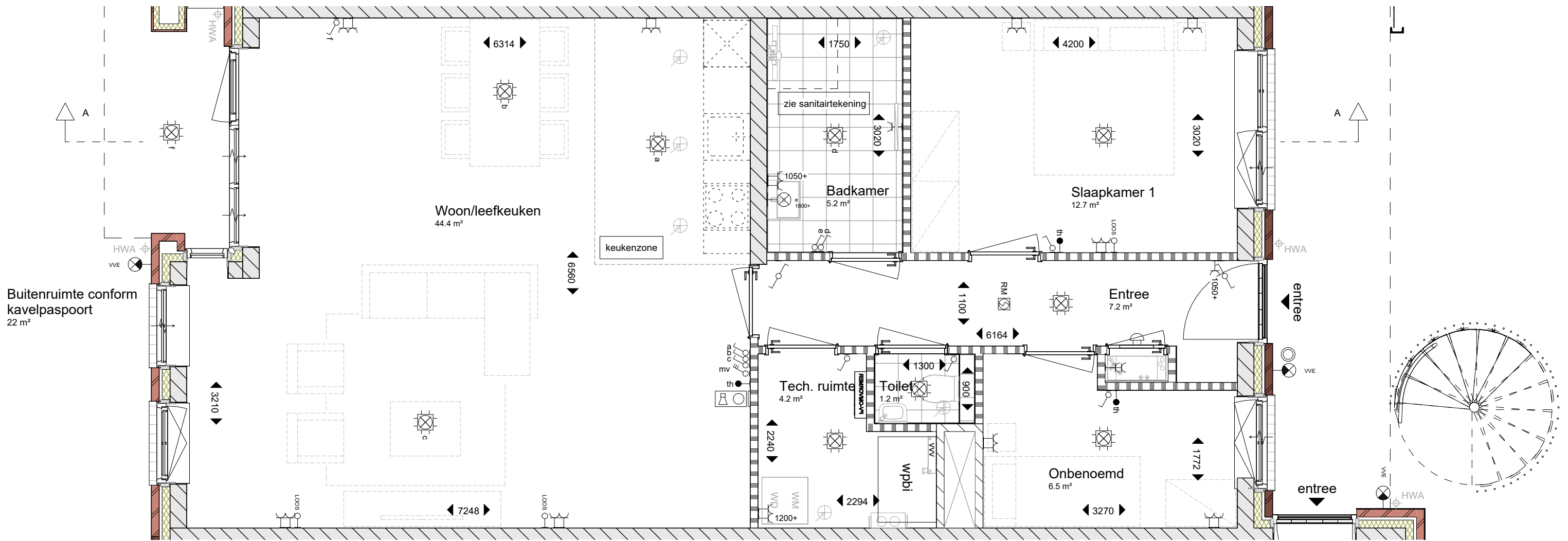








BEGANE GROND  
1:300



### RENVOOI

- = wandcontactdoos, enkelvoudig, 300+
- = wandcontactdoos, tweevoudig, 300+
- = centraaldoos met lichtpunt, plafond
- = inbouwspot, plafond
- = rookmelder, plafond
- = wandlichtpunt, 1800+
- = buiten lichtpunt, 2300+
- = loze leiding, 300+
- = thermostaat, 1500+
- = schakelaar, 1-polig, 1050+
- = schakelaar, dimmer-, 1050+
- = schakelaar, wissel-, 1050+
- = schakelaar, mv 3 standen, 1050+

- = aansluitpunt wasmachine en droger, 1200+
- = schel t.b.v. buitenbel
- = drukknop deurbel, 1200+
- = videofoon, 1500+
- = afzuigpunt mech. ventilatie
- = wpbi = bodemwarmtepomp binnenunit
- = vloerverwarmingsverdeler
- = mechanische ventilatie unit
- = ventilatierooster in raam
- = elektrische radiator

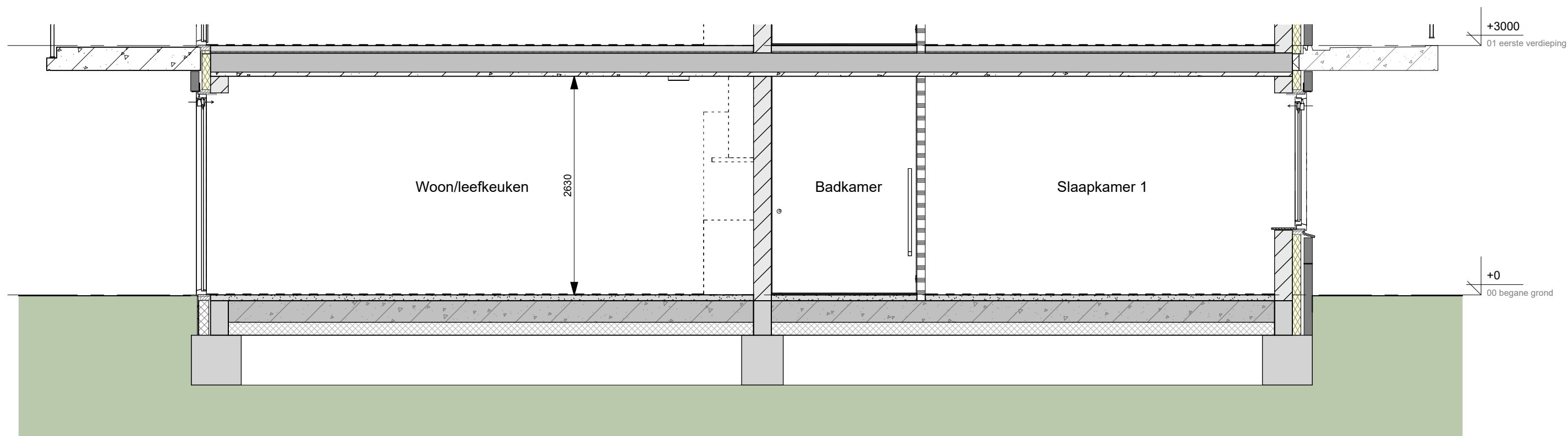




VOORGEVEL  
1: 200



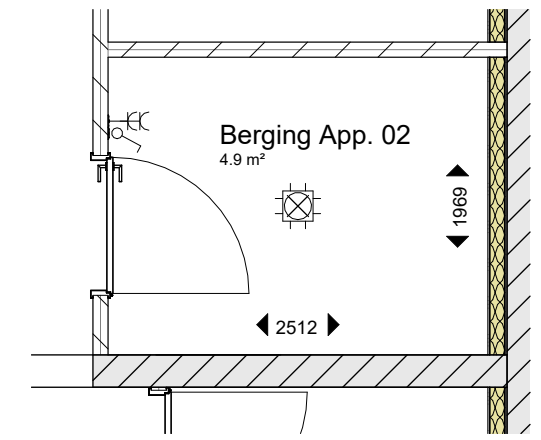
ACHTERGEVEL (ENTREE)  
1: 200



DOORSNEDE A  
1:50

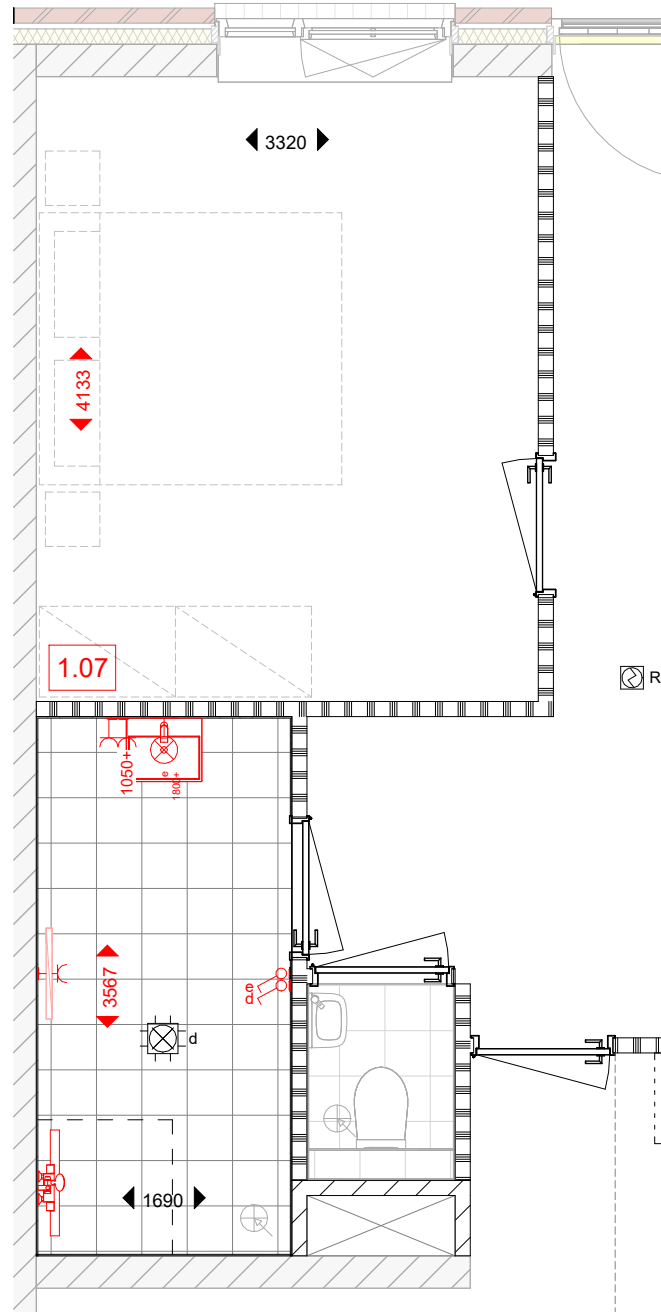


BERGINGEN  
1:100



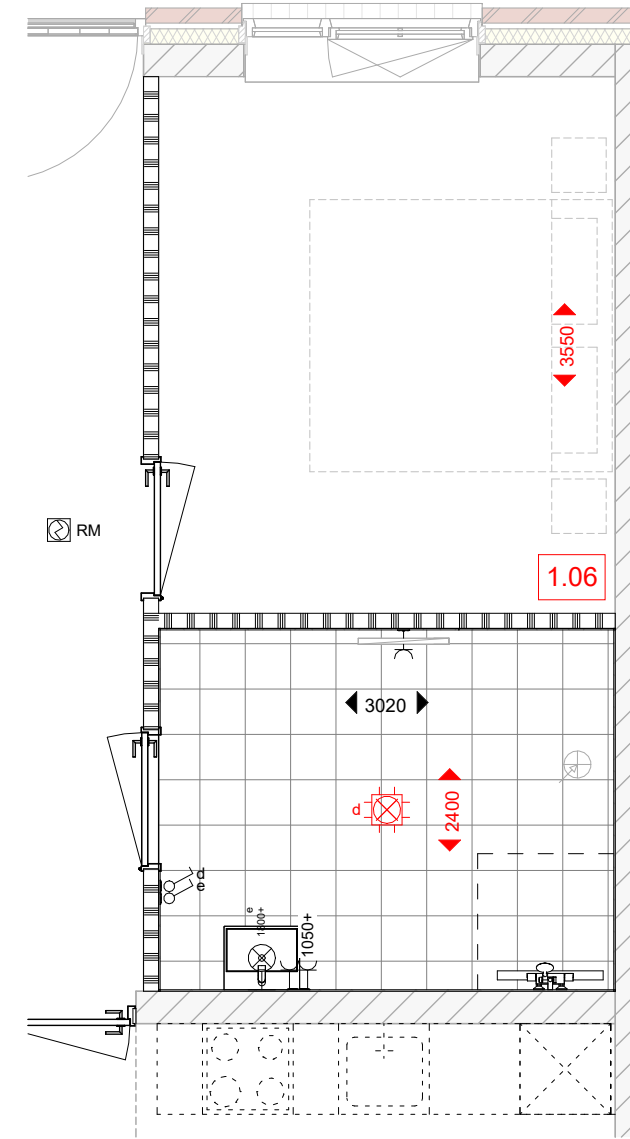
BERGING  
1:50

OPTIE 1.07



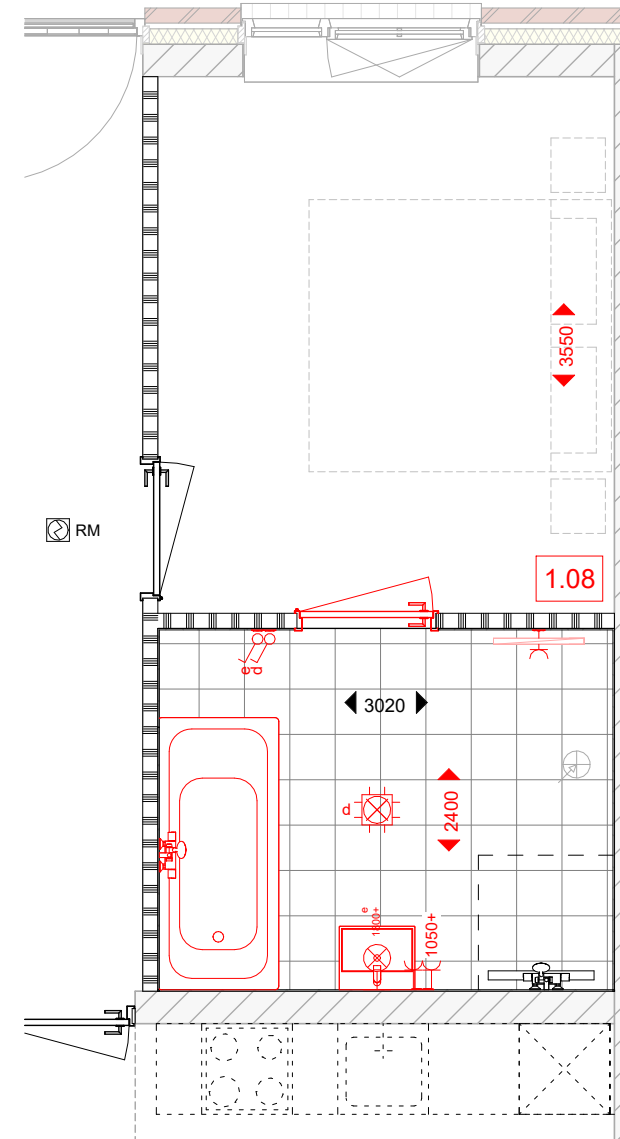
\* bouwnummers: 16 en 24 zijn in spiegelbeeld

OPTIE 1.06



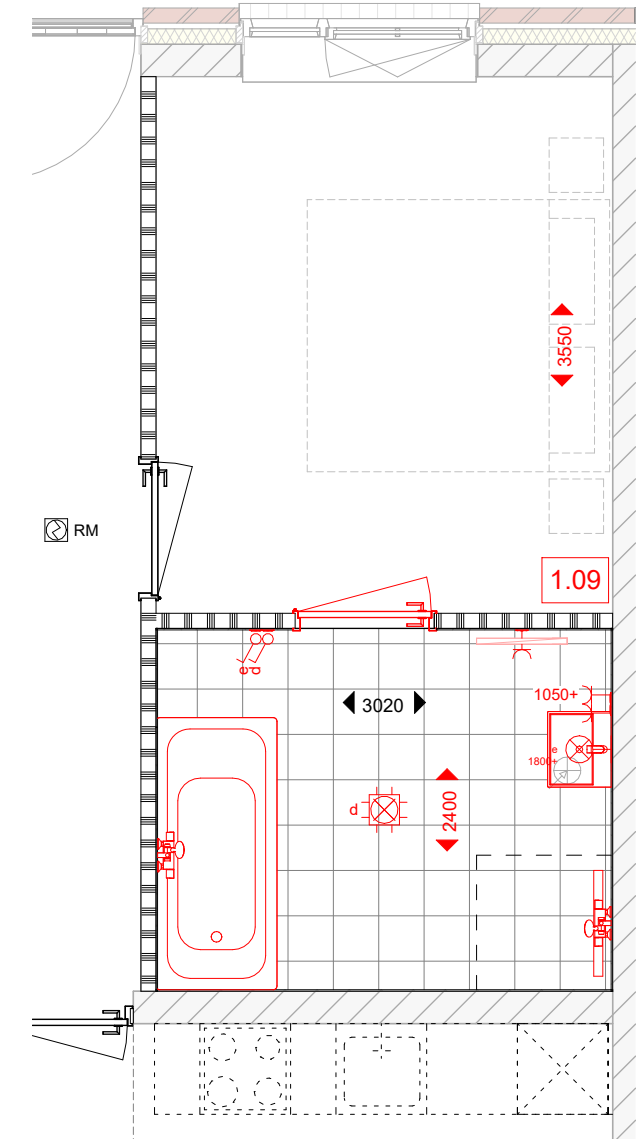
\* bouwnummers: 2, 10 en 18 zijn in spiegelbeeld

OPTIE 1.08



\* bouwnummers: 2, 10 en 18 zijn in spiegelbeeld

OPTIE 1.09



\* bouwnummers: 2, 10 en 18 zijn in spiegelbeeld

- 1.06** Vergroten badkamer ten koste van slaapkamer
- 1.07** Vergroten badkamer ten koste van slaapkamer
- 1.08** Vergroten badkamer "en suite" + bad
- 1.09** Vergroten badkamer "en suite" + bad + wissel douche met wastafel.

ALLE BOUWNUMMERS

- 1** Dubbele deuren bij terras/balkon
- 2** Schuifpui bij terras/balkon

