



14-12-2024

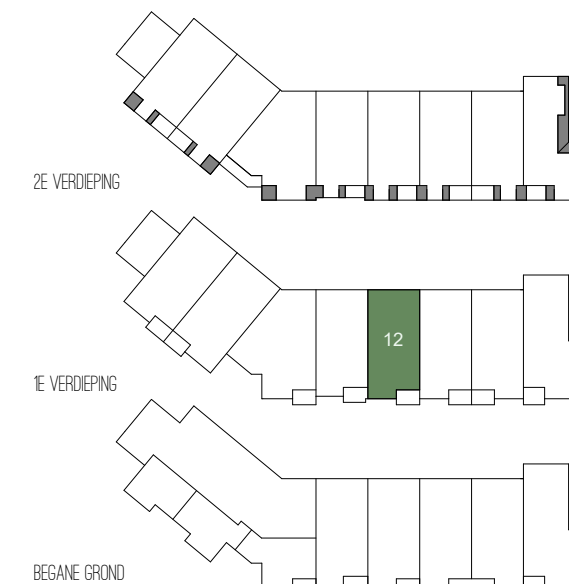
WONINGTYPE G gesp.

BOUWNUMMER 12

VERKOOPBROCHURE BLANCKX HILLE







1E VERDIEPING
1:300

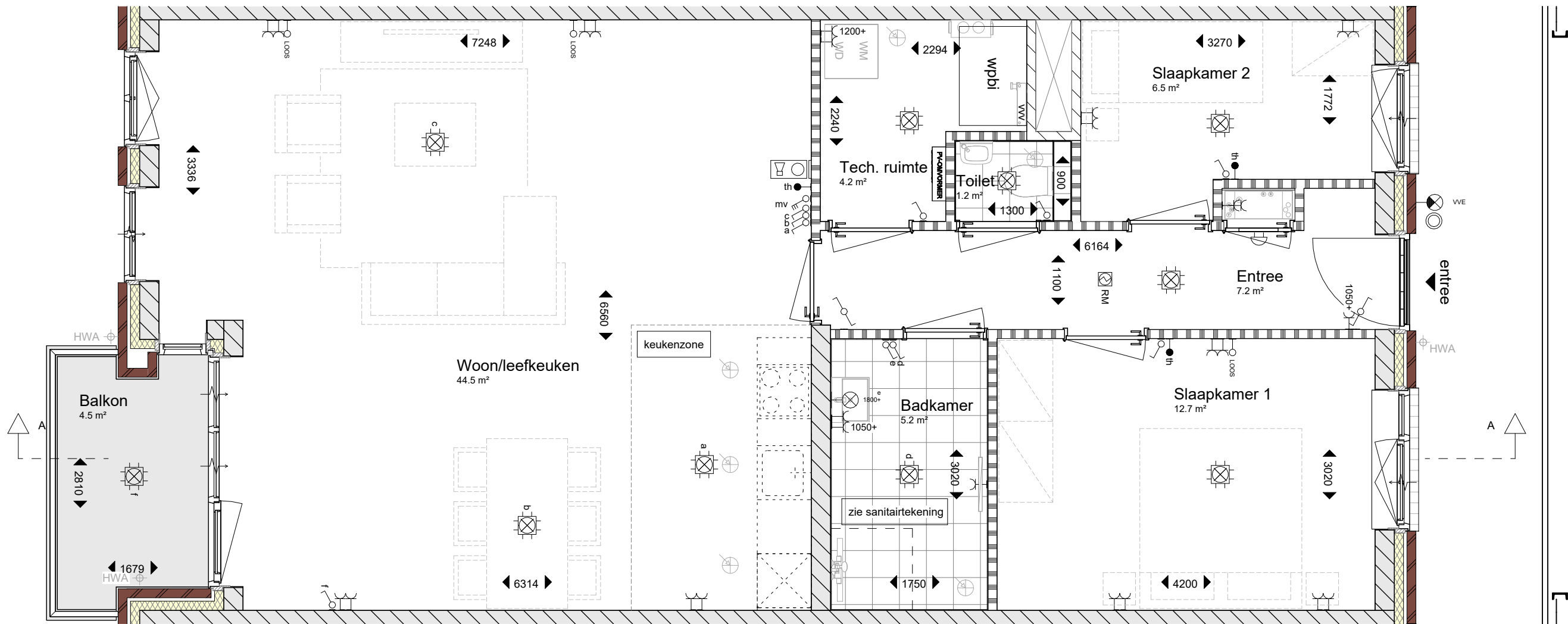


WONINGTYPE G gesp.
BOUWNUMMER 12

De ondernemer behoudt zich het recht voor geringe wijzigingen in deze koperstekening en bijbehorende technische omschrijving aan te brengen. Indien zij dit uit technisch / constructief oogpunt noodzakkelijk acht en voor zover de kwaliteit van het appartement / woning hierdoor niet nadelig wordt beïnvloed. De maten kunnen in de praktijk afwijken van de maatvoering op tekening, tegelindeling is indicatief aangegeven. Brandpreventieve voorzieningen worden toegepast volgens de eisen van de lokale brandweer.

De op de verkooptekening aangegeven maatvoering zijn ca. maten, de ingetekende inrichting is indicatief en maakt geen onderdeel uit van de koopaanheemsom. Kleuren van visualisatie kunnen afwijken. Aan deze tekening kunnen geen rechten worden ontleend.

Locatie
pagina 3



RENVOOI

- = wandcontactdoos, enkelvoudig, 300+
- = wandcontactdoos, tweevoudig, 300+
- = centraaldoos met lichtpunt, plafond
- = inbouwspot, plafond
- = rookmelder, plafond
- = wandlichtpunt, 1800+
- = buiten lichtpunt, 2300+
- = loze leiding, 300+
- = thermostaat, 1500+
- = schakelaar, 1-polig, 1050+
- = schakelaar, dimmer-, 1050+
- = schakelaar, wissel-, 1050+
- = schakelaar, mv 3 standen, 1050+

- WMWD** = aansluitpunt wasmachine en droger, 1200+
- = schel t.b.v. buitenbel
- = drukknoop deurbel, 1200+
- = videofoon, 1500+
- = afzuigpunt mech. ventilatie
- wpbi** = bodemwarmtepomp binnenunit
- = vloerverwarmingsverdeler
- = mechanische ventilatie unit
- = ventilatierooster in raam
- = elektrische radiator

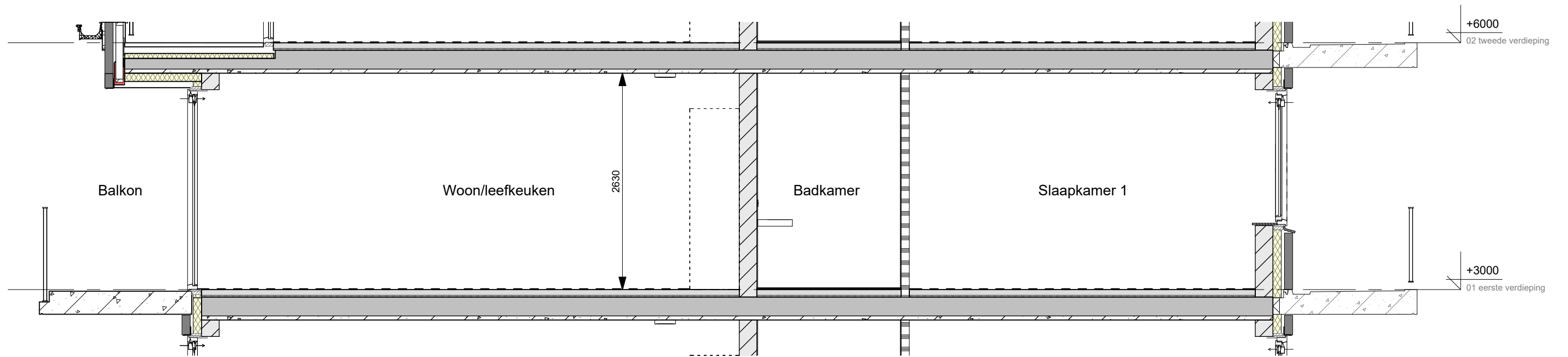




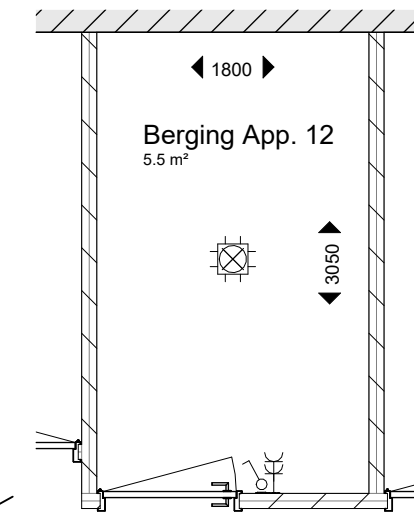
VOORGEVEL
1:200



ACHTERGEVEL (ENTREE)
1:200



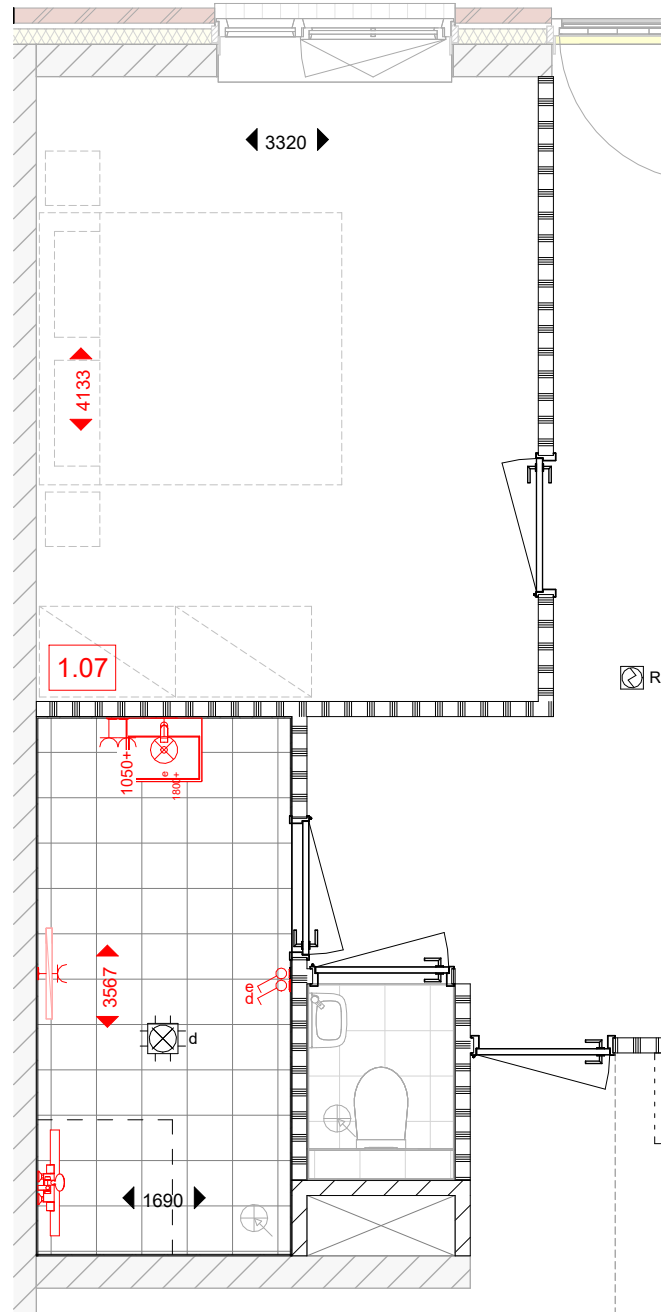
DOORSNEDE A
1:50



BERGING
1:50

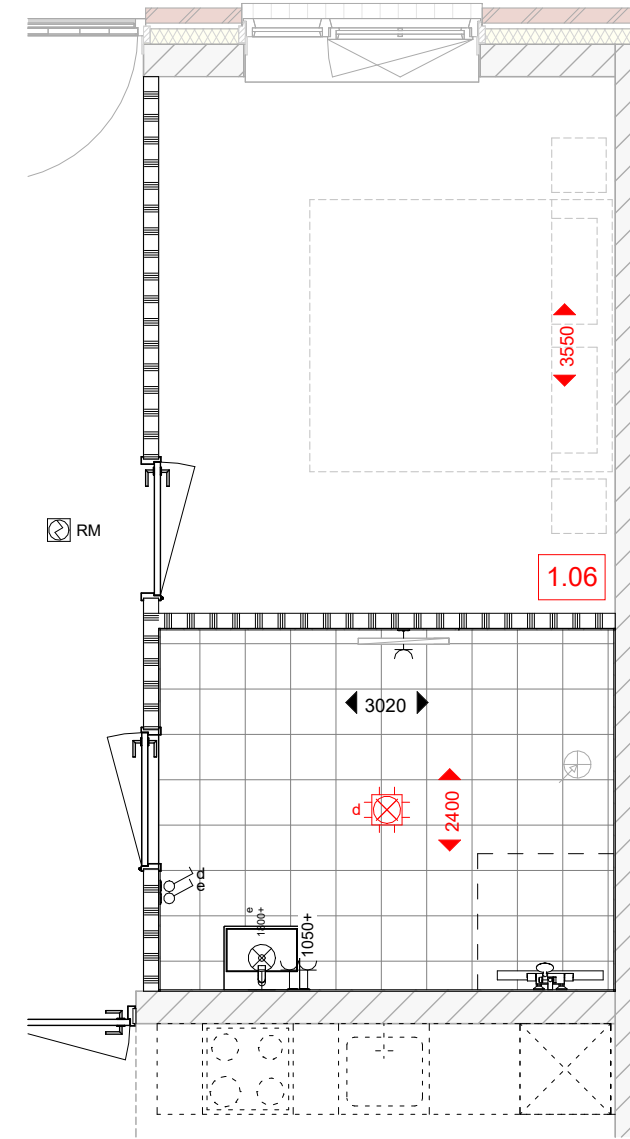
BERGINGEN
1:100

OPTIE 1.07



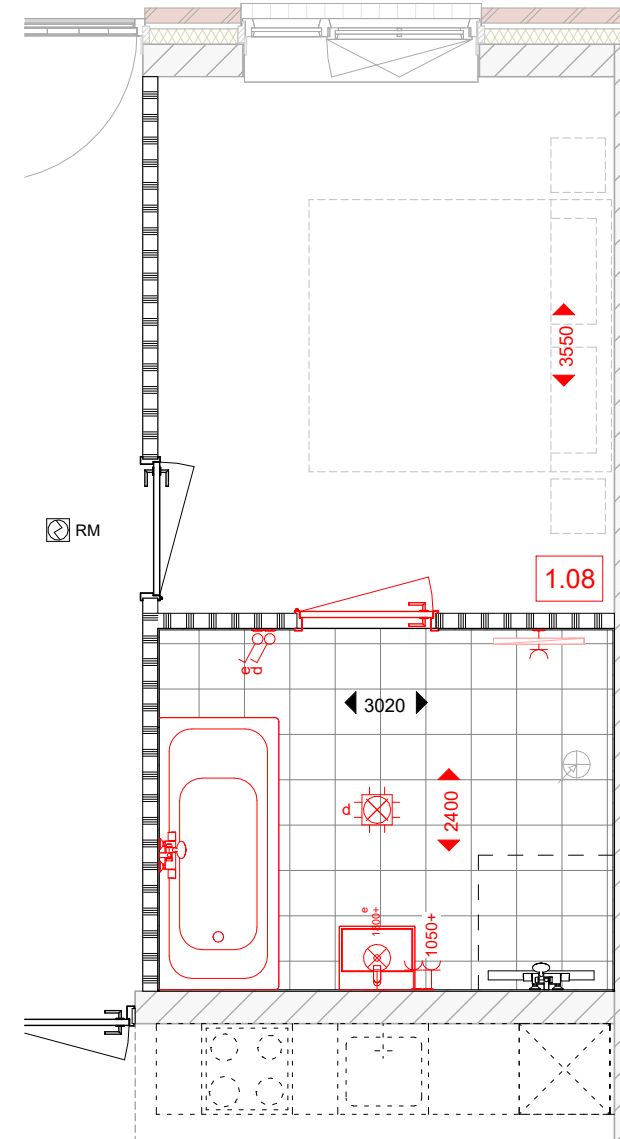
* bouwnummers: 16 en 24 zijn in spiegelbeeld

OPTIE 1.06



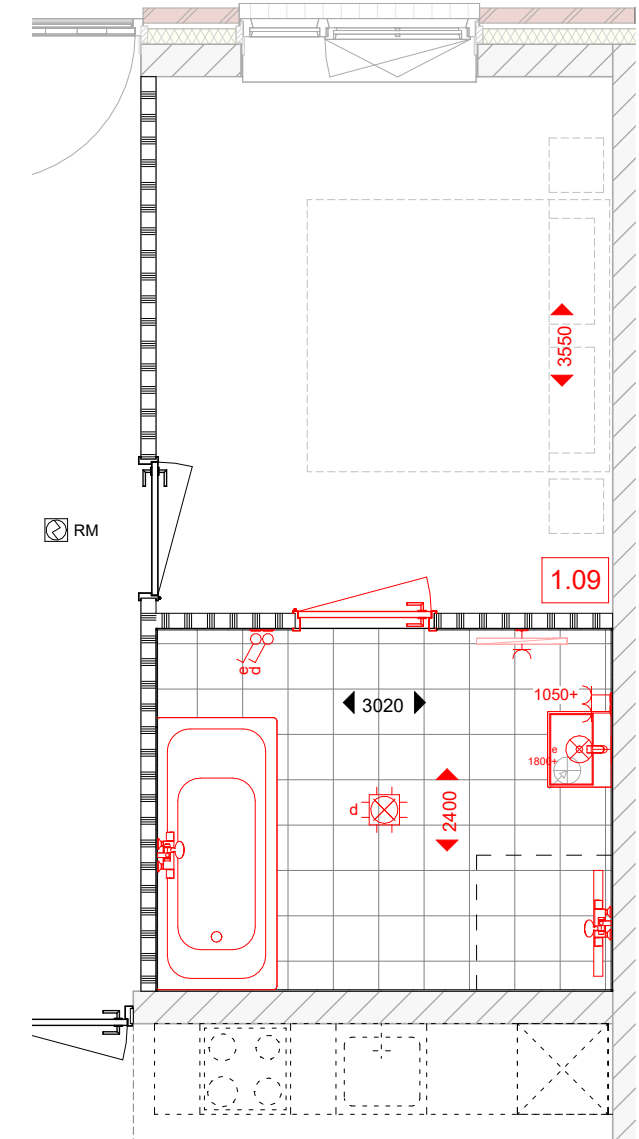
* bouwnummers: 2, 10 en 18 zijn in spiegelbeeld

OPTIE 1.08



* bouwnummers: 2, 10 en 18 zijn in spiegelbeeld

OPTIE 1.09



* bouwnummers: 2, 10 en 18 zijn in spiegelbeeld

- 1.06** Vergroten badkamer ten koste van slaapkamer
- 1.07** Vergroten badkamer ten koste van slaapkamer
- 1.08** Vergroten badkamer "en suite" + bad
- 1.09** Vergroten badkamer "en suite" + bad + wissel douche met wastafel.

ALLE BOUWNUMMERS

- 1** Dubbele deuren bij terras/balkon
- 2** Schuifpui bij terras/balkon

